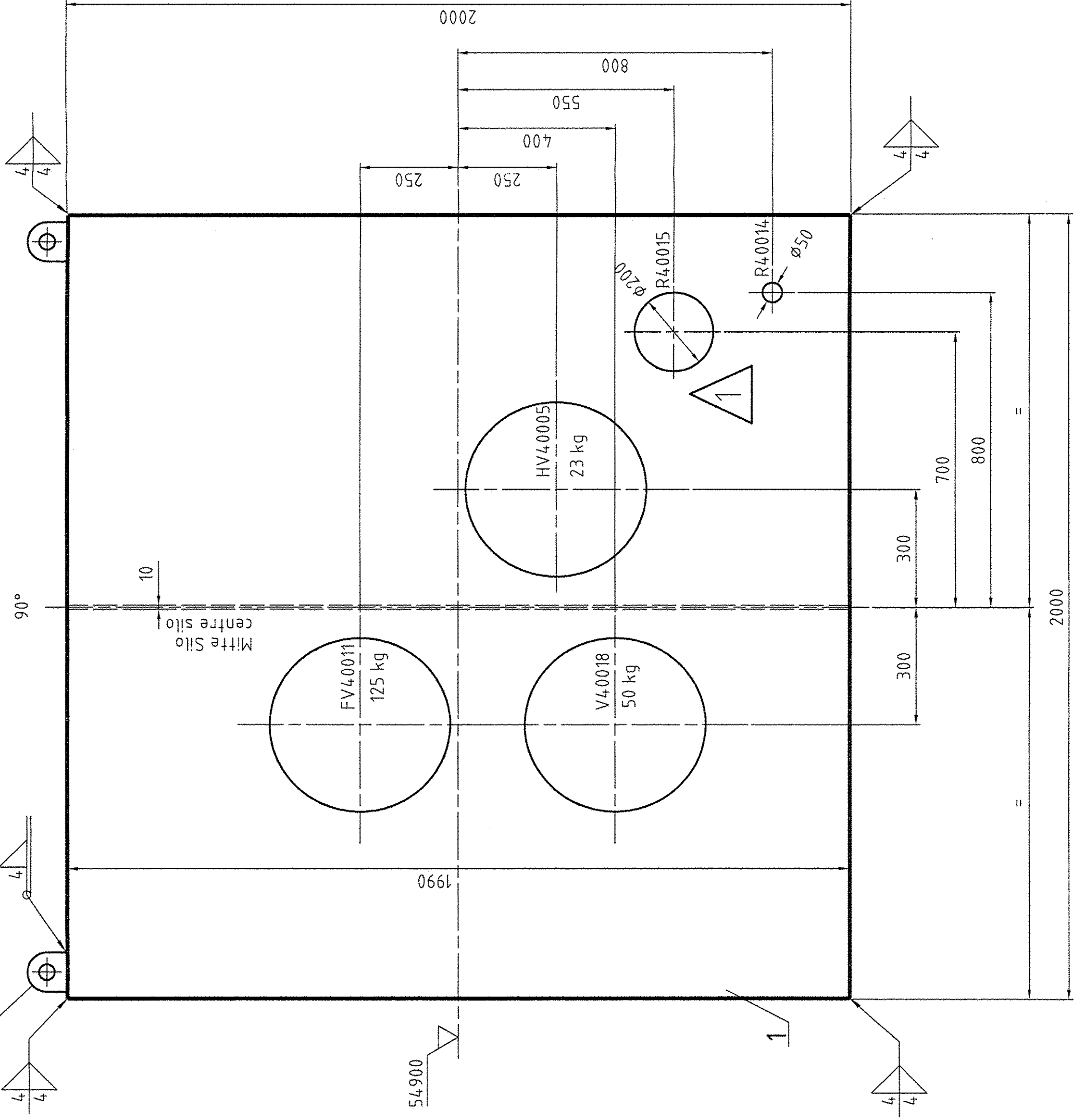
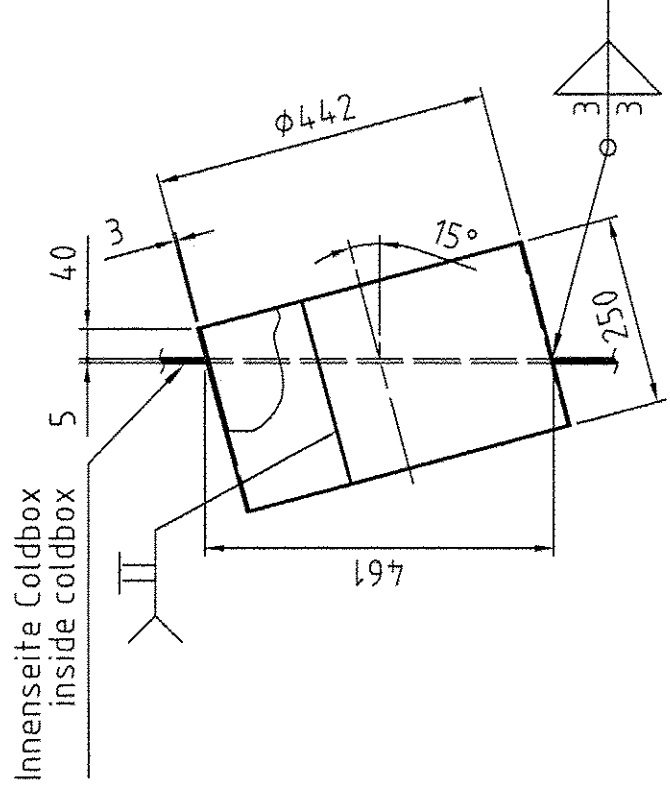


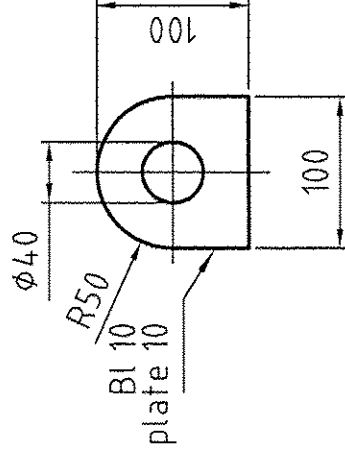
ohne Ring (Pos. 2) dargestellt
view without ring (Pos. 2)



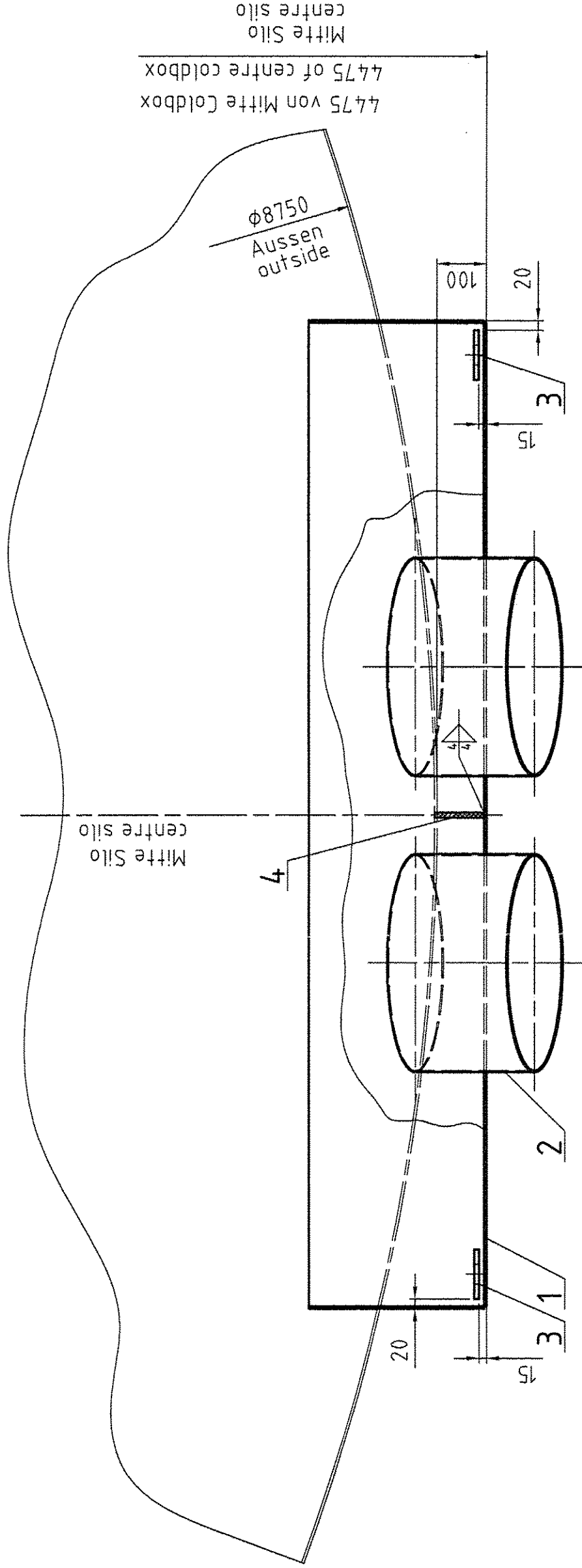
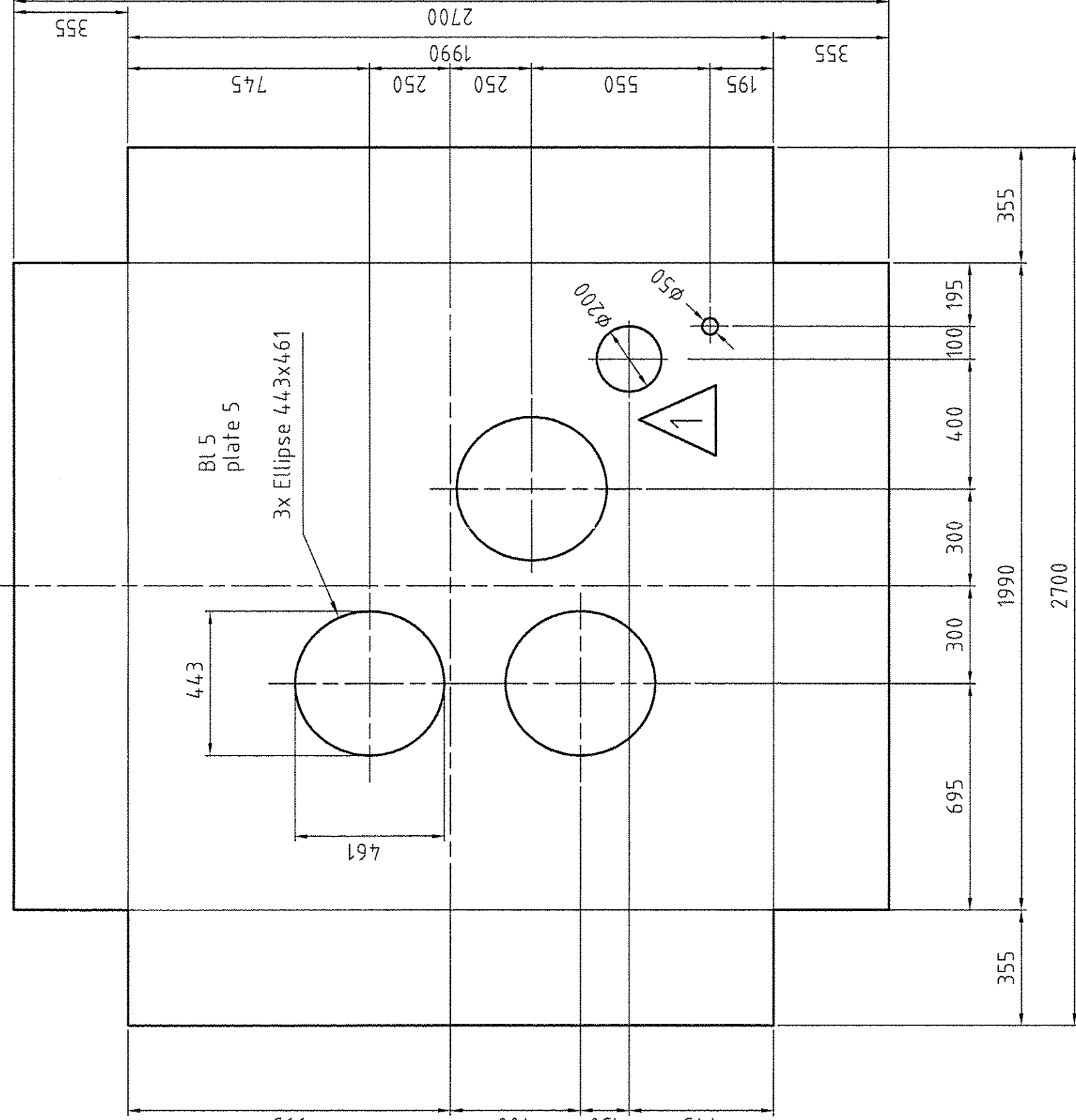
Detail Pos. 2
M 1:10



Detail Pos. 3
M 1:5



Detail Pos. 1
M 1:15



Oberflächenbehandlung
Surface treatment

–St–Teile aussen: Strahlen Sa 2,5 1x 80µm
2K Epoxidharz

–St–Teile innen: Öl– und fettfrei

–St–parts outside: blasting Sa 2,5 1x 80µm
2K Epoxidharz

–St–parts inside: oil– and fat free

Die folgenden technischen Anforderungen sind einzuhalten:
The following technical requirements are to be fulfilled:

–Allgemeintoleranzen nach DIN ISO 2768 – C
–Allgemeintoleranzen für Schweißkonstruktionen nach EN ISO 13920 – CG
–Zul. Abweichungen für Maße ohne Toleranzangabe für Behälter nach DIN 28005, Teil 1
–Flanschpaare sind paarweise zu bohren und zu kennzeichnen.
–Schweißnahtvorbereitung nach DIN 8551 T1 und T4.
–Kandele und Gehäuse sind gasdicht zu schweißen.
–Tragende und gasbeaufschlagte Schweißnähte sind 100% visuell zu prüfen.
–alle nicht bemaßten Schweißnähte: $a_{min} = 4mm$

–General tolerances in accordance with DIN ISO 2768 – C
–General tolerances for welded constructions in accordance with EN ISO 13920 – CG
–Tolerances for construction of vessels in accordance with DIN 28005, part 1
–Flanges drilled in pairs and marked.

–Preperation of welds in accordance with DIN 8551 part 1 and part 4.
–Ducts and casings are welded gas–tight.
–Supporting and gas–primed welds are checked 100% visual.

–All welds without dimensions: $a_{min} = 4mm$

Zeichnung gehört zu:
Drawing belongs to:

Hierzu gehört Zeichnung:
See also drawing:

		ges. Gewicht total weight	
4.	1	FV40011 steel 100 x 10	15,62
3.	2	Blech/plate 10	0,79
2.	3	Blech/plate 3	24,36
1.	1	Blech/plate 5	286,13
Pos. Stück pos. piece	Benennung description	Abmessung dimension	mm
		Werkstoff material	DIN
		Einzel- single	total
		Gewicht weight	1 kg

Zeichnung gehört zu:
Drawing belongs to:

Hierzu gehört Zeichnung:
See also drawing:

Werkstoff :
Werkstückkanten
Maßstab
Allgemeintoleranzen
DIN 28005
DIN 8570
DIN 7168 mitilal

Alle mit Sauerstoff in Berührung
kommenden Teile öl– und fettfrei

Ähnl. :
Ers.f.:
Ers.d.:

AIR LIQUIDE

Bezug / Projekt :
K70101 ASU No. 9 Kosice

Benennung :
Valve Box 4

DATE:
18.03.05

JOB CODE:
K70101 ASU No. 9 Kosice

REFERENCE:
TITLE:
Valve Box 4

REPLACES:
REPLACED BY:

REVISIONS

REVISIONS